

ISO9001国际质量管理体系认证企业

# XTSP型低速搓揉式水泥熟料细碎机

新特机械  
走向世界

## 说明书



节能降耗 技高一筹

四川省科学城新特机械设备有限公司

通讯地址：科学城新特公司（四川·绵阳）

电话：(0816) 2486128 2296736

传真：(0816) 2483965

邮编：621900

网址：[www.xtjx.cn](http://www.xtjx.cn)



四川省科学城新特机械设备有限公司

China Sichuan Science City Xinte Machinery Equipment Co.,Ltd.

## 前 言

公司于2000年成功面市的新型产品，低速、低耗的“XTSP型搓揉式水泥熟料细碎机”，经过几年来的推广使用，根据客户反馈意见，对该产品全面技术升级，使用中国工程物理研究院新型耐磨材料。使该产品使用真正达到“傻瓜型”设备，半年内无需维修调整，粒度依然不变。

## 该机主要特点

- 1、破碎比大，入料粒度小于150mm，出料平均粒度小于5mm。
- 2、电耗低，小于0.75Kwh/t
- 3、易磨件磨耗低，搓揉齿板寿命使用证明XTSP1200易磨下齿板破碎熟料大于8万吨，本公司回收废旧齿板，使用户真正得到实惠。
- 4、设备运转平稳、无振动，无需土建设施，不要地脚螺栓固定。
- 5、由于低速无扬尘、无需收尘设备。
- 6、提高磨机产量显著。出料粒度均匀，并且颗粒料受挤压剪切后产生内裂纹，易磨性好。
- 7、细度调节方便，采用螺旋千斤顶调整。

## 规格与性能

型号规格	最大进料尺寸 (mm)	出料平均粒度 (mm)	熟料产量 (t/h)	一付搓揉板破 碎熟料(万吨)	电机功率 (kw)
XTSP-1200	≤150	≤5	14-20	8.5	15
XTSP-1600	≤150	≤5	20-30	10.5	18.5
XTSP-2000	≤150	≤5	32-45	13	22
XTSP-2400	≤150	≤5	46-55	18	30
XTSP-3200	≤150	≤5	66-90	25.0	37

注：设计产量均匀給料情况下，最大进料力量占总产量的15%计算。

## 工作原理

该机通过JZQ减速机驱动伞齿轮，使内筒体作慢速旋转，内筒体外周装有搓揉板，与外固定搓揉环作相对周围运动，物料下落进入破碎腔再经集料斗排除。

### 1、优化结构设计：

根据对影响熟料破碎机寿命的因素研究分析，入磨粒度追求粉状，是最不经济合算的，目前国内破碎水泥熟料粒度能达15mm以下的设备都是采用高线速度运转，每秒线速度高于25m至60m，任何高硬材质的耐磨件都难理想的对付易磨性硬度高的水泥熟料，因此，该机设计从低线速角度研究，增大破碎面，采用圆形V型破碎腔（球面型）结构，大大减少了重复摩擦损失，使破碎效率提高，功率消耗减少，耐磨易损件寿命延长。

### 2、设备调节机构：

通过设备调节机构，可以稳定破碎粒度长期不变，进一步延长搓揉板的使用寿命。

### 3、耐磨件材质的选择：

由于线速度设计慢，有利条件是很多，特别是对耐磨件的材质选择创造了有利条件，可降低韧性要求，增强其硬度，这是整机使用寿命延长的重要一点。

### 4、使用中物院新型耐磨材料，齿板寿命得到可靠保障。

### 5、设备整体使用结构件，并且全部经大立车与镗床加工，保证使用无故障。

## 润滑系统

1、因设计为低转速，上下轴承不存在产生高温现象，加之采用无轴支承法，全部设计为迷宫槽密封 性能高、润滑好。

2、加油位置全部引出机体外，易于操作。

## 安装调整

- 1、该机为整体结构，运转平稳，可不要地脚螺栓固定。
- 2、检查组合件螺栓是否紧固。
- 3、该机体下方设有调整门，打开门可见粒度调整装置，可根据用户要求作相应粒度调整。

## 试车、操作与维修

- 1、设备安装完毕，检查合格后，可进行试运转。
  - ①确认机内无障碍物等方可启动电机；
  - ②工作运转4小时应检查电机和减速器情况，正常温升不得超过60℃；
  - ③设备内筒转向为逆时针旋转。（从上向下看）
- 2、操作与维修：
  - ①设备运转一定期限内，产品变相时，应调整粒度调整装置；
  - ②每班应对主机上下各轴承部位注油一次，每星期应对减速机油位检查并作补给；
  - ③设备不允许带负荷起动，维修时必须停机。

## 设备供货范围

- |          |    |
|----------|----|
| 1、破碎机主机  | 一台 |
| 2、上下动静齿板 | 一套 |
| 3、减速机    | 一台 |
| 4、传动装置   | 一套 |
| 5、电机     | 一台 |

加油装置用户自备或订货时特别说明。  
设备如有升级改动，恕不另行特别通知。

## 售后服务

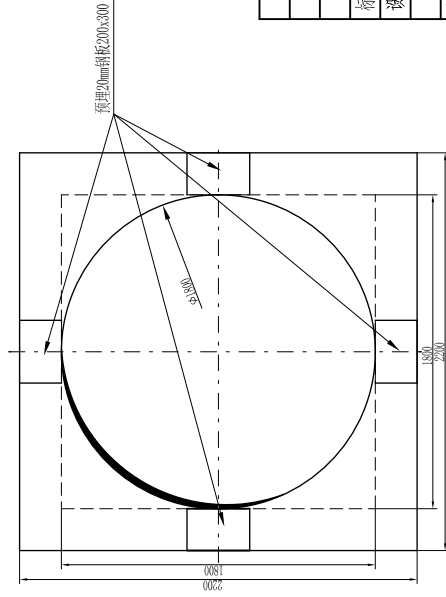
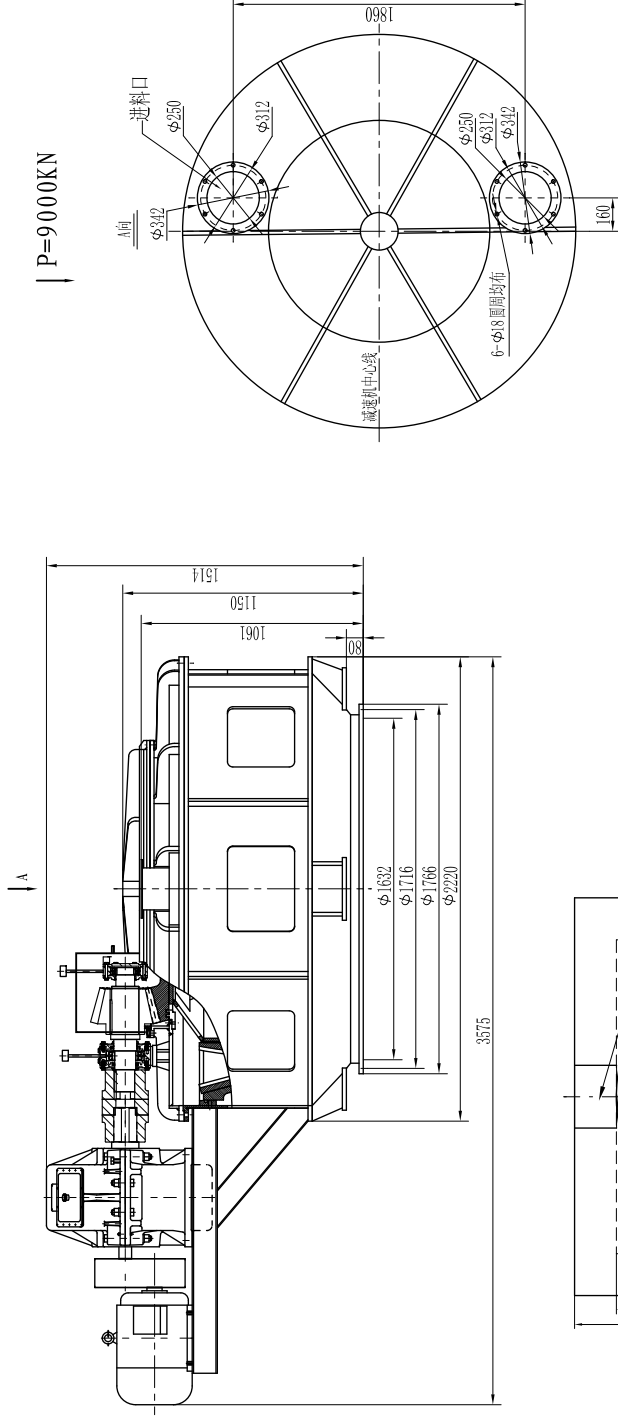
- 1、本公司长期为用户提供备品备件。
- 2、长期为用户提供技术支持，省内24小时内到达，省外72小时内到达处理。
- 3、客服服务电话：0816—2486128

### 注意：

在安装该机时，必须在进料前进行除铁处理，以免金属物进入机内。  
如发现异常响声，应立即停车检查。



XTSP1600-002



外型图

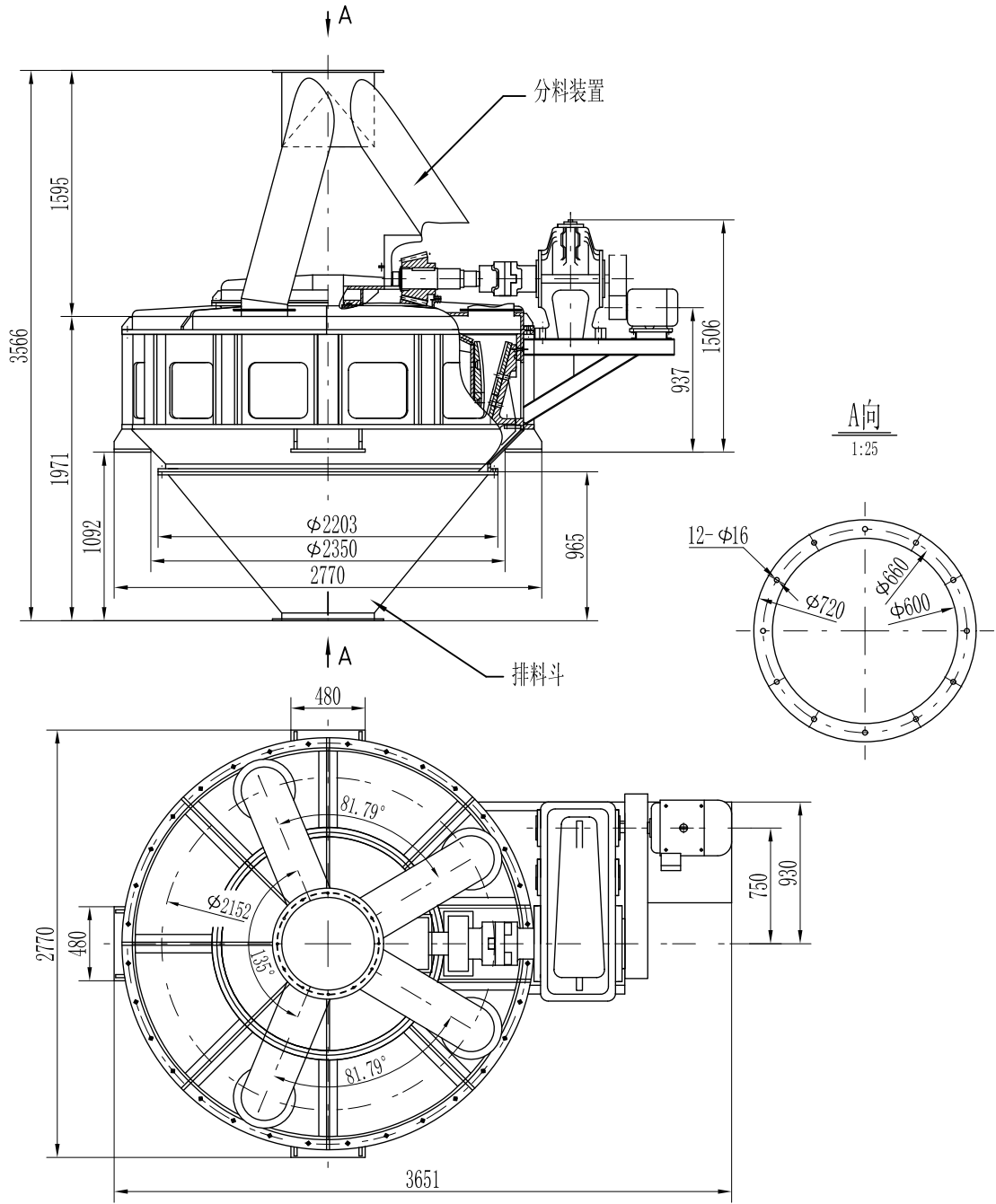
四川省科学城新特机械设备有限公司

XTSP1600外型图

XTSP1600-002

标记	数量	分区	更改文件号	签名	年、月、日
设计	徐强	2001-04-01	标准化		
审核					
工艺					
批准					
共	张	第	张	比例	1:10
8900					

XTSP2000-002

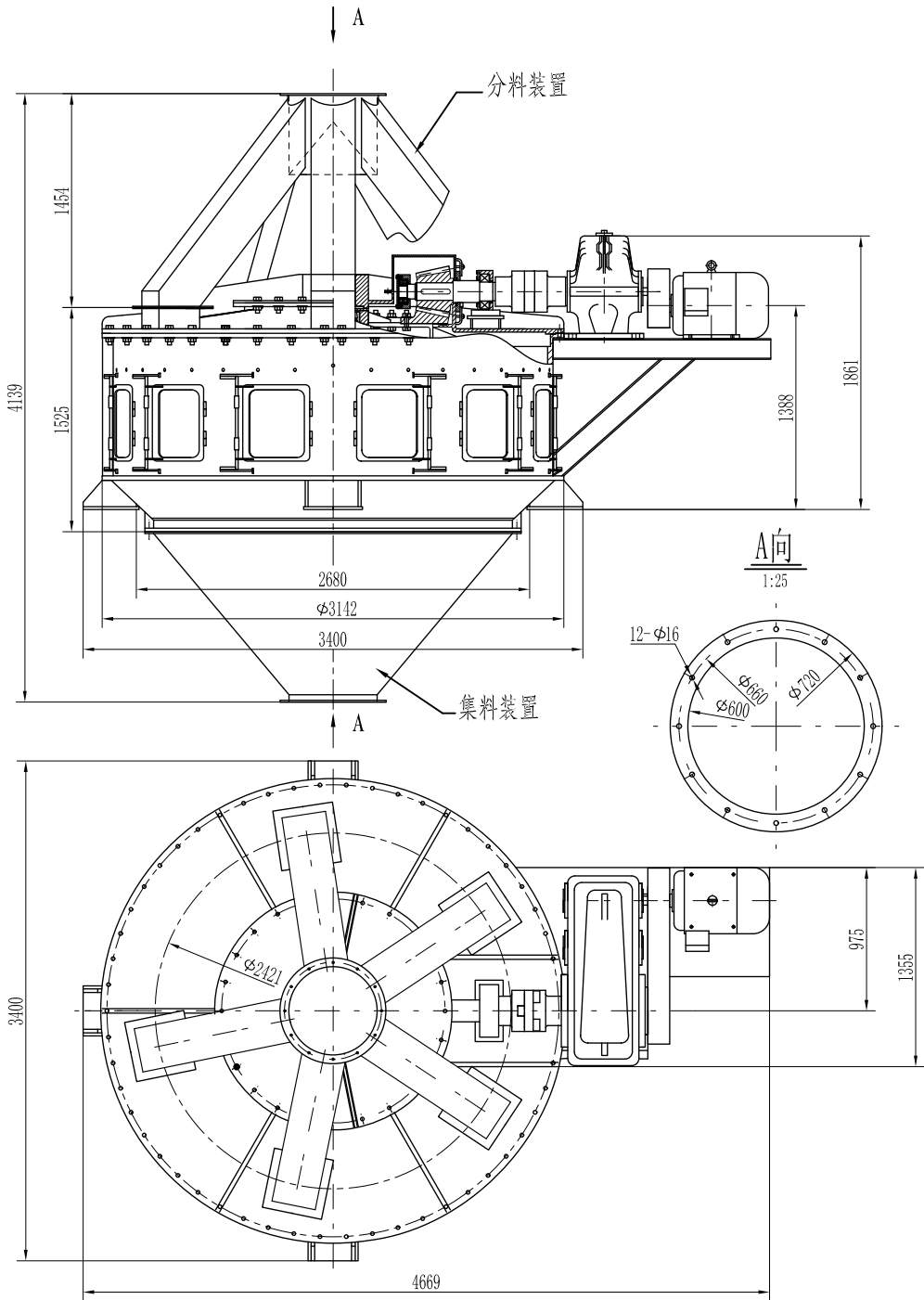


安装要求

- 1、设备安装于水平位置。
- 2、进料口均匀分布设备上部，必须四个以上。
- 3、分料装置和排料斗用户自备。

					外型图			四川省科城新特机械设备有限公司	
标记	处数	分区	更改文件号	签名	年、月、日			XTSP2000外型图	
设计	徐照	2002-04-26	标准化			阶段标记	重量	比例	XTSP2000-002
审核							14600	1:10	
工艺			批准			共 张		第 张	

XTSP2400-002



安装要求

- 1、设备安装于水平位置。
- 2、进料口均匀分布设备上，必须五个以上。
- 3、分料装置和排料斗用户自备。

						外型图		四川省科学城新特机械设备有限公司	
标记	处数	分区	更改文件号	签名	年、月、日	阶段标记	重量	比例	XTSP2400外型图
设计	徐照	2003-04-16	标准化				19800	1:10	XTSP2400-002
审核						共 张			
工艺			批准			第 张			